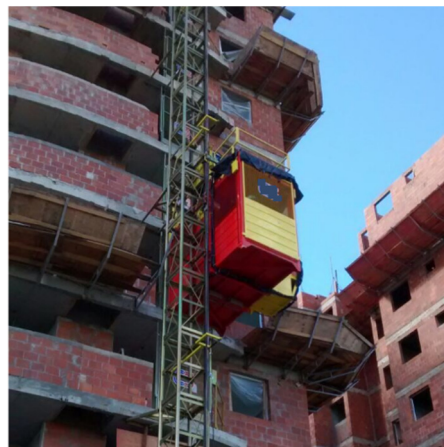


MEDIDOR DE CÉLULA DE CARGA

Proteção para sobrecarga em elevadores de obra:

- Leitura de até 4 células de carga;
- Relé desarma ao atingir sobrepeso;
- Comunicação RS 485 e/ou USB;
- IHM integrada ou configuração através de PC/CLP.



Cód. 4732
P1100 - Medidor de célula de carga



Cód. 5504
P1150 - Medidor de célula de carga com display

CARACTERÍSTICAS E ESPECIFICAÇÕES TÉCNICAS

- ✓ Alimentação: 24 Vcc
- ✓ Consumo: 100 mA
- ✓ Encaixe em trilho DIN
- ✓ Comunicação RS 485 e/ou USB

- ✓ Alimentação: 24 Vcc
- ✓ Consumo: 300 mA
- ✓ Saída a relé
- ✓ Comunicação RS 485 e/ou USB (opcional)
- ✓ Display OLED com leitura do peso e config.
- ✓ Ajuste de tara e alerta de sobrecarga
- ✓ Configurações protegidas por senha